

РЕСУРСОСБЕРЕГАЮЩИЕ ТЕХНОЛОГИИ

Стенды «Протон-СПП» и «Протон-СПП-II» предназначены для проверки подшипников (новых и бывших в употреблении) перед их монтажом при ремонте промышленного оборудования.

Кроме того, стенды «Протон-СПП» и «Протон-СПП-II» должны использоваться как основная часть входного контроля подшипников, приобретаемых предприятием.

ВНЕШНИЙ ВИД

ДИАГНОСТИКА ПОДШИПНИКОВ



При проектировании стендов использовалась методика выполнения измерений МВИ ВНИПП.002-04. Методика утверждена головным институтом подшипниковой промышленности ВНИПП (г. Москва) 01 июля 2004 г.

Использование данной методики распространяется на подшипники качения, в т.ч. с одной и двумя защитными шайбами и уплотнениями:

- Шариковые радиальные однорядные и двухрядные
- Шариковые радиально-упорные однорядные и двухрядные
- Роликовые радиальные с короткими цилиндрическими роликами*
- Роликовые конические;
- Роликовые радиальные сферические однорядные и двухрядные
- Роликовые радиально-упорные сферические

Автоматическая диагностика технического состояния подшипников качения различной модификации при входном контроле.

Регистрация и анализ вибросигналов с датчиков, установленных на подшипниках, с целью выявления особенностей технического состояния подшипников качения.

Хранение базы данных подшипников качения для отбора качественных поставщиков и оптимизации закупаемой номенклатуры.

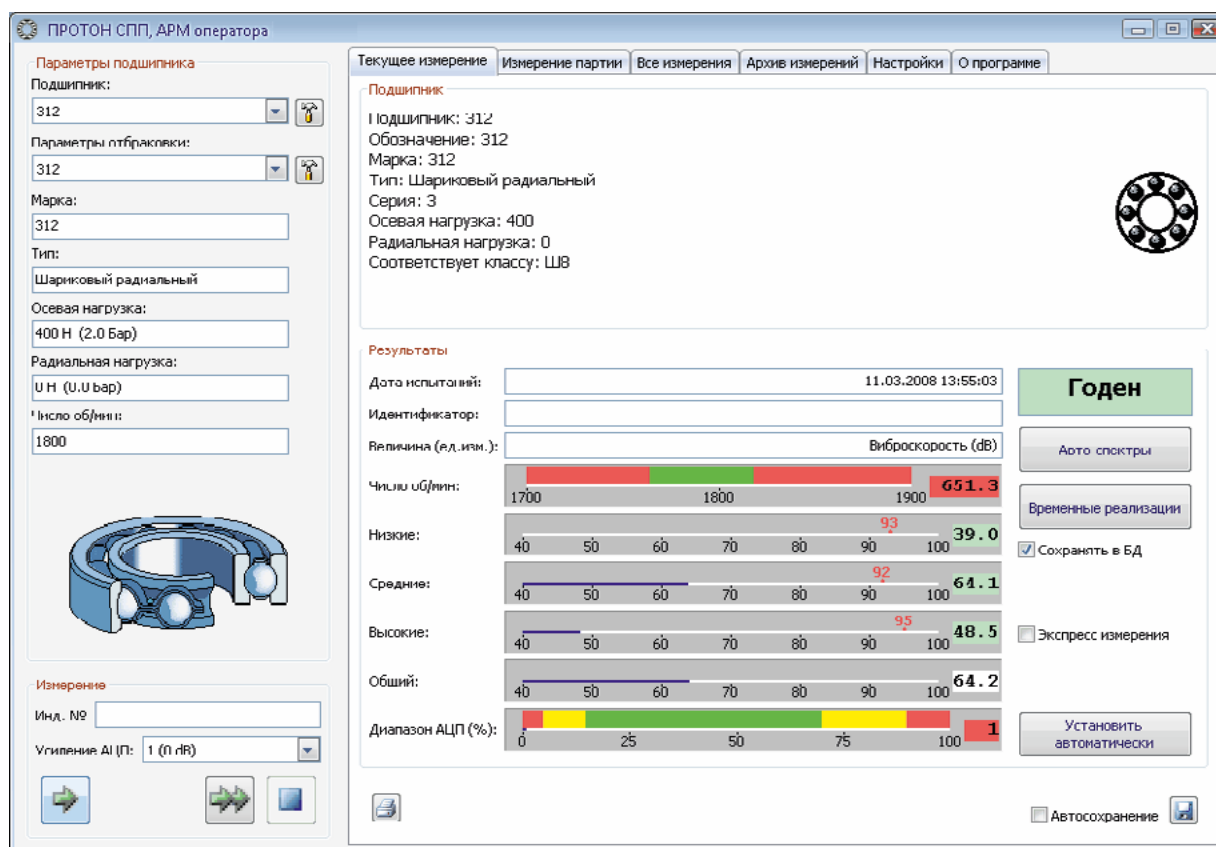
* Для некоторых типов данных подшипников необходима дополнительная оснастка.

ТЕХНИЧЕСКИЕ ХАРАКТЕРИСТИКИ СТЕНДА

Посадочный диаметр контролируемых подшипников «Протон-СПП» и «Протон-СПП-II»	7-50 мм. 40-150 мм.
Датчик при помощи которого производится регистрация информации с исследуемого подшипника	1 вибродатчик
Частотный диапазон измерительной системы	25-10000 Гц
Время, необходимое на проведение диагностики одного подшипника, без учета времени на монтаж и демонтаж подшипника на станке (в зависимости от параметров регистрации сигнала и типа компьютера)	15-60 сек.
Тип используемого компьютера	не хуже Pentium IV
Габаритные размеры	1015*950*1473 мм.
Вес стенда	600,0 ± 10,0 кг.

ПРОГРАММНОЕ ОБЕСПЕЧЕНИЕ:

Пороговое значение вибрационных характеристик контролируемых подшипников устанавливается в соответствии с нормами вибрации РД ВНИПП.038 и отслеживает их соответствие.



Настройка ПО предлагает возможность изменения пороговых значений в соответствии с принятым производителем нормами по выходному качеству подшипников.

В случае необходимости и при наличии определенной квалификации пользователь имеет возможность более детально проанализировать полученные данные. В частности, можно в графическом виде просматривать спектры и временные реализации сигналов вибрации. Для этого следует использовать кнопки «Авто-спектры» и «Временные реализации» в панели «Текущие измерения».

ПОСТАВКА ПРИБОРОВ И ОБОРУДОВАНИЯ
ОБУЧЕНИЕ ТЕХНИЧЕСКОГО ПЕРСОНАЛА
ОБСЛУЖИВАНИЕ ПРОМЫШЛЕННОГО ОБОРУДОВАНИЯ

WWW.BALTECH.KZ